

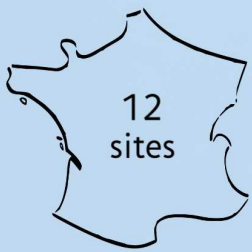
STID



Les effectifs de cette spécialité étant faibles, les résultats des deux dernières enquêtes ont été utilisés.

826 diplômés

511 répondants



www.iut.fr

L'alternance

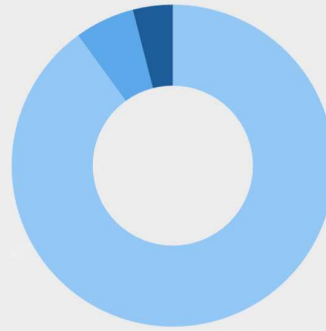
Pendant le DUT STID

12%

Si poursuite d'études en Licence pro.

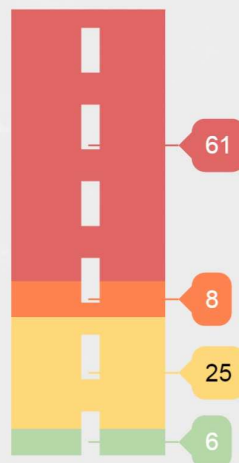
33%

Baccalauréat d'origine des diplômés



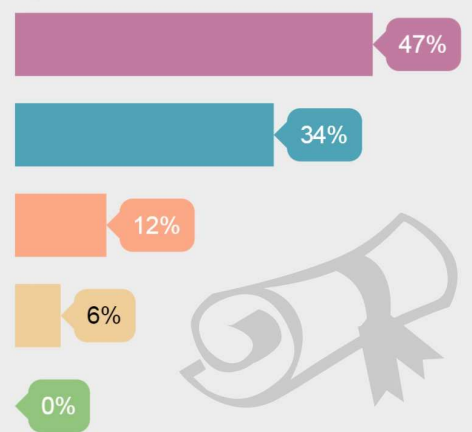
- Général (90%)
- Technologique (6%)
- Professionnel (0%)
- Autres (4%)

Les parcours d'études post-DUT



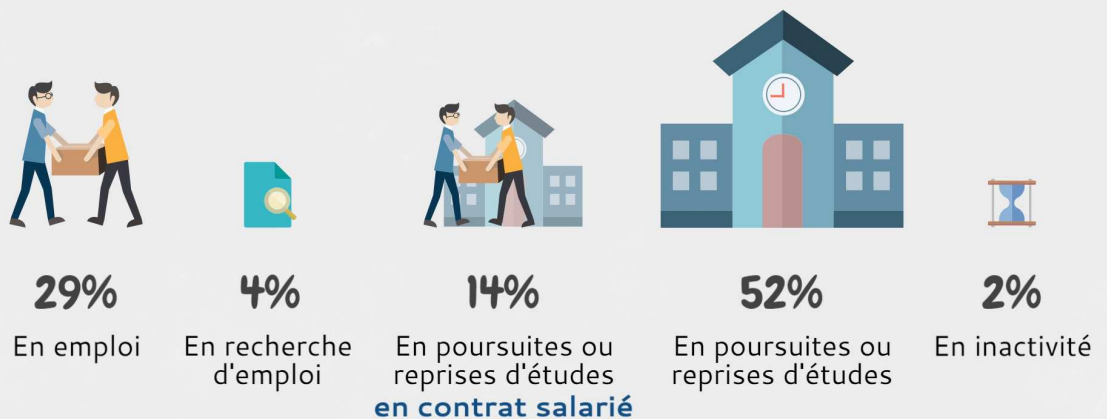
- Aucune étude après le DUT (6%)
- 1 année d'études (25%)
- 2 années d'études (8%)
- 3 années d'études (61%)

Les poursuites d'études post-DUT



- Licence pro.
- L3
- Ecole d'ingénieur
- Autres
- Ecole de commerce

Situation des diplômés 2 ans après le DUT





Les indicateurs de cette page portent sur les diplômés qui n'ont fait aucune étude après le DUT au cours des trois années suivantes.

Méthodologie de l'enquête



Revenu mensuel net

(médiane sur les 3 dernières enquêtes)

1 820 €

Île-de-France Province

1 883 € 1 715 €

DUT obtenu en formation initiale

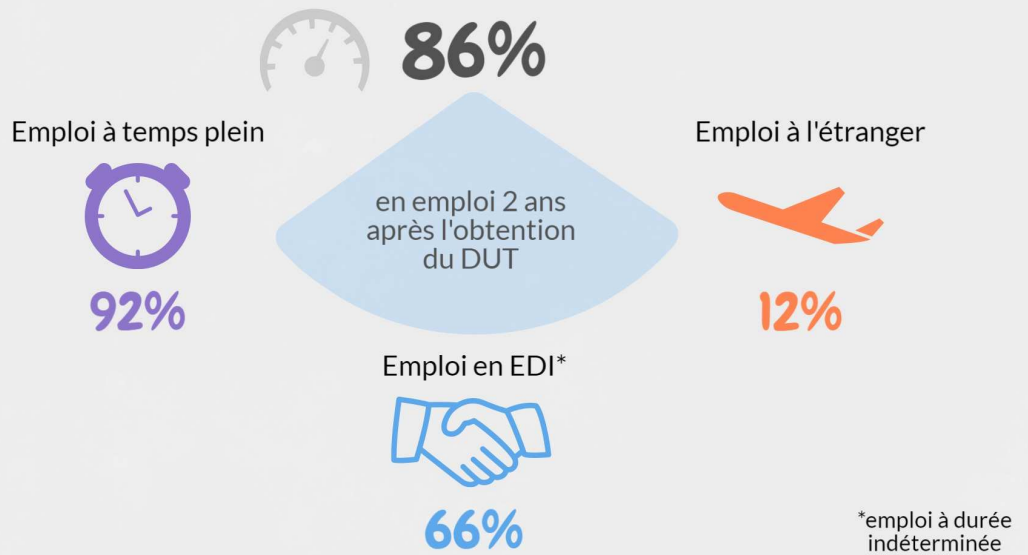
1 800 €

DUT obtenu en alternance

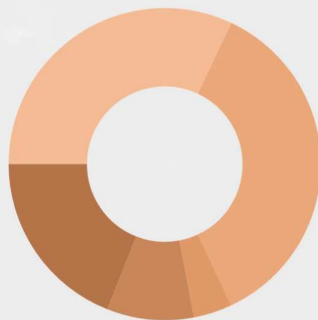
1 950 €

Le revenu net comprend le salaire ainsi que les primes éventuelles

L'insertion professionnelle avec le DUT

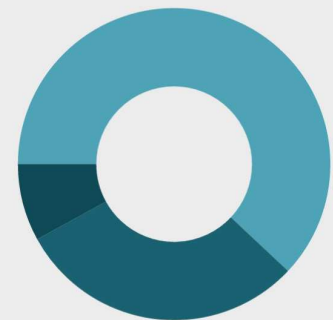


Catégorie de l'emploi



■ Technicien supérieur (32%) ■ Employé (36%)
■ Ouvrier (4%) ■ Ingénieur (9%) ■ Autres (19%)

Type d'entreprise



■ Privée (62%) ■ Publique (30%)
■ Autres (8%)

Secteurs d'activité cités

- Activités financières et d'assurance
- Activités informatiques et services d'information
- Industrie pharmaceutique
- Transports et entreposage
- Administration publique et défense
- Enseignement
- Activités pour la santé humaine
- Fabrication de denrées alimentaires, de boissons et de produits à base de tabac
- Activités de services administratifs et de soutien
- Autres activités de services

Exemples de poste

- Data manager
- Chargé d'études statistiques
- Analyste de données
- Administrateur progiciel
- Assistant technique bureautique aux utilisateurs

